



Gewerbegebiet Utdrift-Erweiterung, Stadt Fürstenau

Die Osnabrücker Land-Entwicklungsgesellschaft verfügt in der Stadt Fürstenau über eine Gewerbefläche in guter Lage. Mit den durch das Samtgemeindegebiet verlaufenden Bundesstraßen 214, 218 und 402 ist Fürstenau gut an das regionale und überregionale Verkehrsnetz angebunden.

Lage und Art der Fläche:

4,5 ha an der B 214. Die Stadt Fürstenau bietet Ihnen hier eine qualitativ hochwertige Gewerbefläche mit guter Sichtbeziehung zur B 214, der Hauptverbindungsstrasse zwischen Diepholz und dem Emsland.

Eigentumsverhältnisse:

Die Grundstücke befinden sich im zu einem Großteil im Eigentum der oleg und sind sofort verfügbar. Kleinere Flächen befinden sich im Privateigentum.

Grundstücksnutzung und -erschließung:

Planungsstand: Der Flächennutzungsplan u. der Bebauungsplan sind rechtskräftig.

Zulässige Nutzung: GE und GEe

Zulässiges Bauvolumen: GRZ 0,6 GFZ 1,2

Flächenbezogener Schalleistungspegel: FSP tags 55-60 nachts 42-47 dB(A)

Maximale Gebäudehöhe: max. 12 Meter

Stand der Erschließung: Erfolgt kurzfristig.

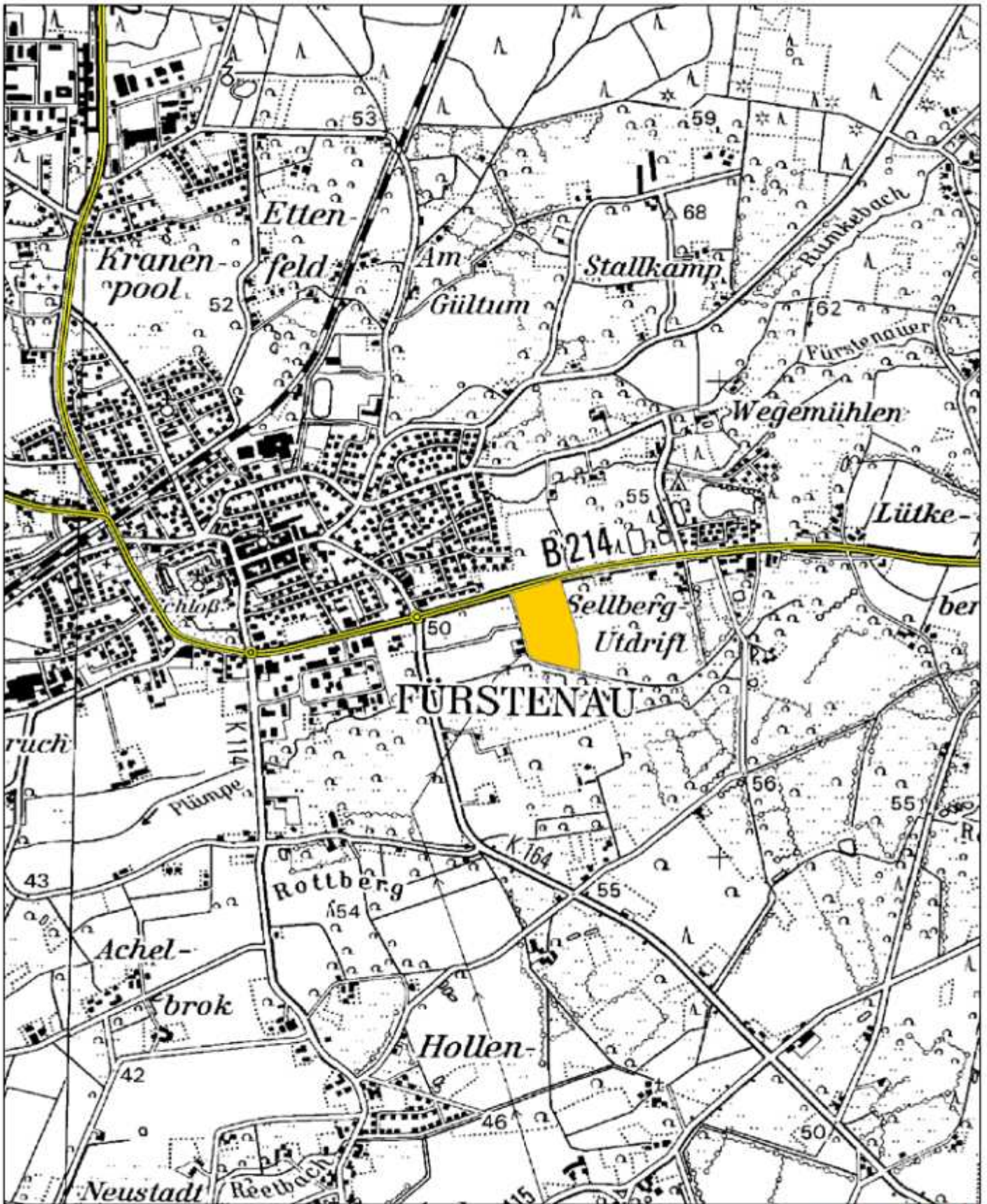
Grundstücksoptionen:

Die Flächengrößen können grundsätzlich an Ihre Bedürfnisse angepasst werden. Die größte zusammenhängende Fläche beträgt ca. 3 ha.

Preis:

Auf Anfrage.

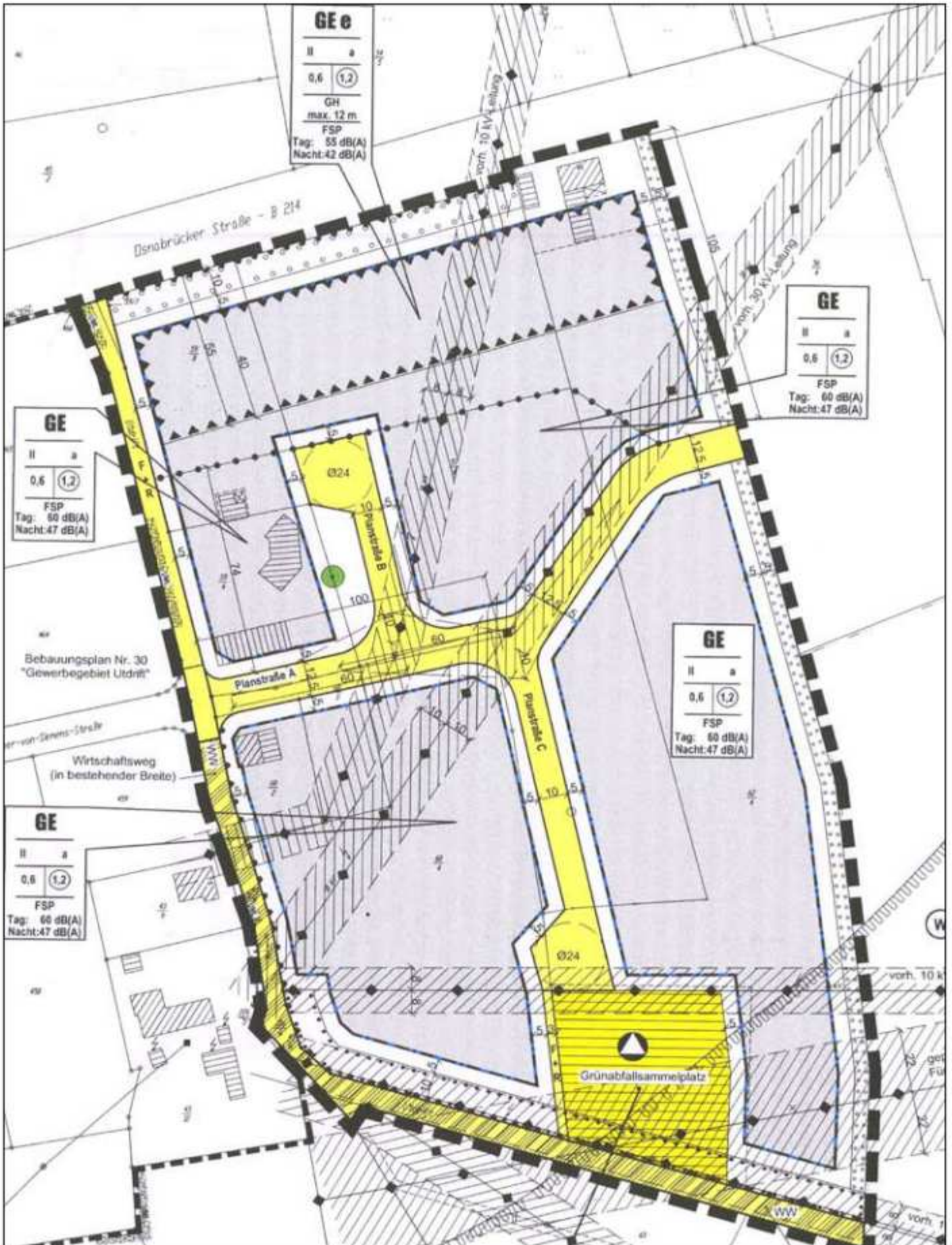
►► Lage des Gewerbegebiets im Landkreis



Quelle: Auszug aus den Geobasisdaten der Niedersächsischen Vermessungs- und Katasterverwaltung, © 2005

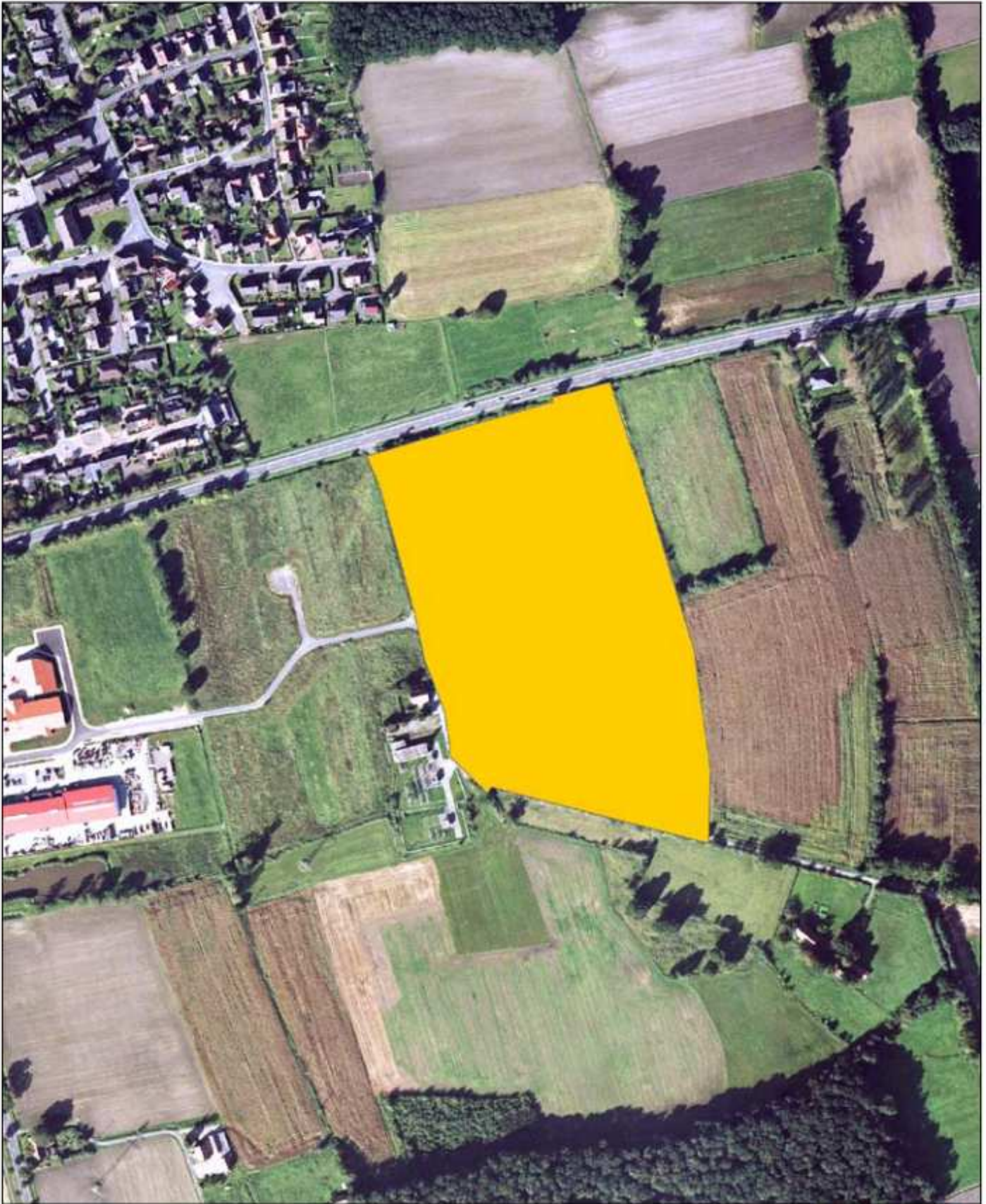


Entwurf des Bebauungsplans



Quelle: Stadt Fürstenau

▶▶ Luftbild der Gewerbefläche



Quelle: Auszug aus den Geobasisdaten der Niedersächsischen Vermessungs- und Katasterverwaltung, © 2005





Ihr Partner: die oleg

► Die oleg ist als Entwicklungsgesellschaft des Landkreises Osnabrück Ihr Ansprechpartner rund um das Thema Flächen und Immobilien für Gewerbe und Industrie. Wir helfen Ihnen kompetent, schnell und unbürokratisch bei der Suche nach einem attraktiven und optimalen Standort für Ihr Unternehmen im Landkreis Osnabrück! Neben der Vermarktung selbst entwickelter Flächen vermitteln wir auch einen Überblick über weitere kommunal bereitstehende Angebote. Machen Sie sich ein eigenes Bild von Ihren Entwicklungsmöglichkeiten im Osnabrücker Land unter www.oleg.de

Landkreis:

**oleg Osnabrücker Land-
Entwicklungsgesellschaft mbH**
Am Schölerberg 1
49082 Osnabrück

Telefon: 0541 501 3090

Fax: 0541 501 4425

E-Mail: info@oleg.de

Internet: www.oleg.de

Internet- adressen

oleg:

www.oleg.de

Wirtschaftsförderung:

www.wigos.de

Stadt Fürstenau

www.fuerstenau.de

Landkreis Osnabrück

www.lkos.de

Gemeinde:

Stadt Fürstenau
Schloßplatz 1
49584 Fürstenau

Telefon: 0 59 01 / 9 32 0-0

Fax: 05901 / 9 32 0-12

E-Mail: info@fuerstenau.de

Internet: www.fuerstenau.de

